

# Är du nyfiken på MR och vill bidra till artrosforskning?

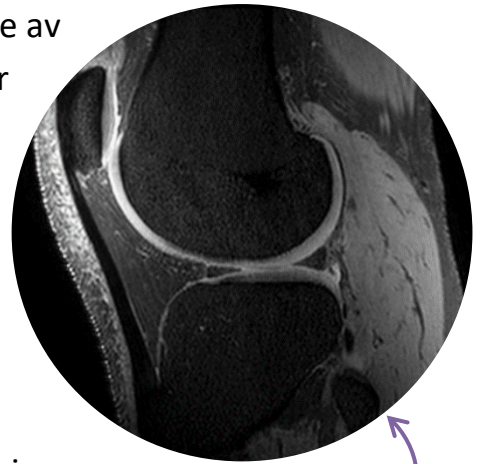
Många drabbas av artros i knäleden. Trots att artros är så vanligt är vår kunskap om sjukdomsförloppet begränsad. Med hjälp av en magnetkamera (MR) kan vi kanske följa utvecklingen av artros och lära oss mer om vad som händer i leden. Vi är speciellt intresserade av vad som händer i ett tidigt skede, innan det finns tydliga tecken på artros. Därför gör vi nu en studie där vi, med hjälp av MR, vill följa både personer med helt friska knän och personer som har lättare besvär från knät.

**Vi söker personer i åldern 18-75 år**, som är intresserade av att delta i en studie om knän. Vi söker både dig som har helt friska knän och dig som haft en tidigare knäskada och/eller har lätta besvär från knäleden. Om du har implantat av metall i kroppen kan detta vara ett hinder för MR.

MR-undersökningen sker under dagtid på den 7 Tesla forskningskamera som finns på sjukhusområdet i Lund. Besöket tar ca 1,5 timme, varav max 1 timme liggandes i kameran. Som deltagare i studien kommer du också att bli kontaktad om eventuell uppföljning av undersökningen efter 2 år.

För mer information och intresseanmälan, kontakta sjukhusfysiker Emma Einarsson på [menix@med.lu.se](mailto:menix@med.lu.se). Ange namn och telefonnummer.

Studien är ett samarbete mellan Enheten för klinisk epidemiologi (Ortopedi) vid Lunds Universitet och Bild och Funktion på Skånes Universitetssjukhus



MR-bild av ett knä från sidan



**LUNDS**  
UNIVERSITET